

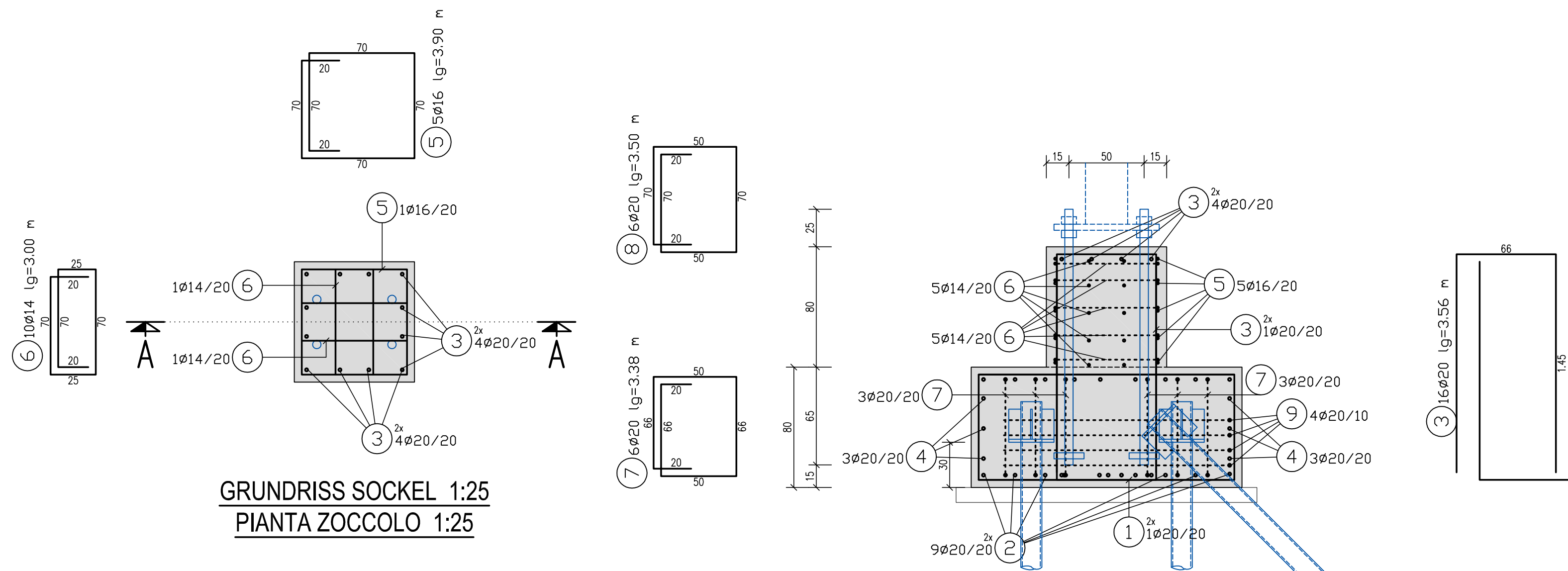
Il presente disegno rappresenta la soluzione progettata e dimensionata, e deve essere intesa come una soluzione di massima, non definitiva, e non deve essere utilizzata per la costruzione senza l'approvazione del progettista. Il progettista non si assume alcuna responsabilità per l'uso non previsto del presente disegno.

Der Inhalt dieser Zeichnung ist eine vorläufige Lösung, die Lösung ist nicht verbindlich und muss nicht unbedingt in der Ausführung umgesetzt werden. Der Zeichnungssteller übernimmt keine Haftung für die Verwendung des Zeichnungsstoffs zu anderen Zwecken als für die, die er vorgesehen ist.

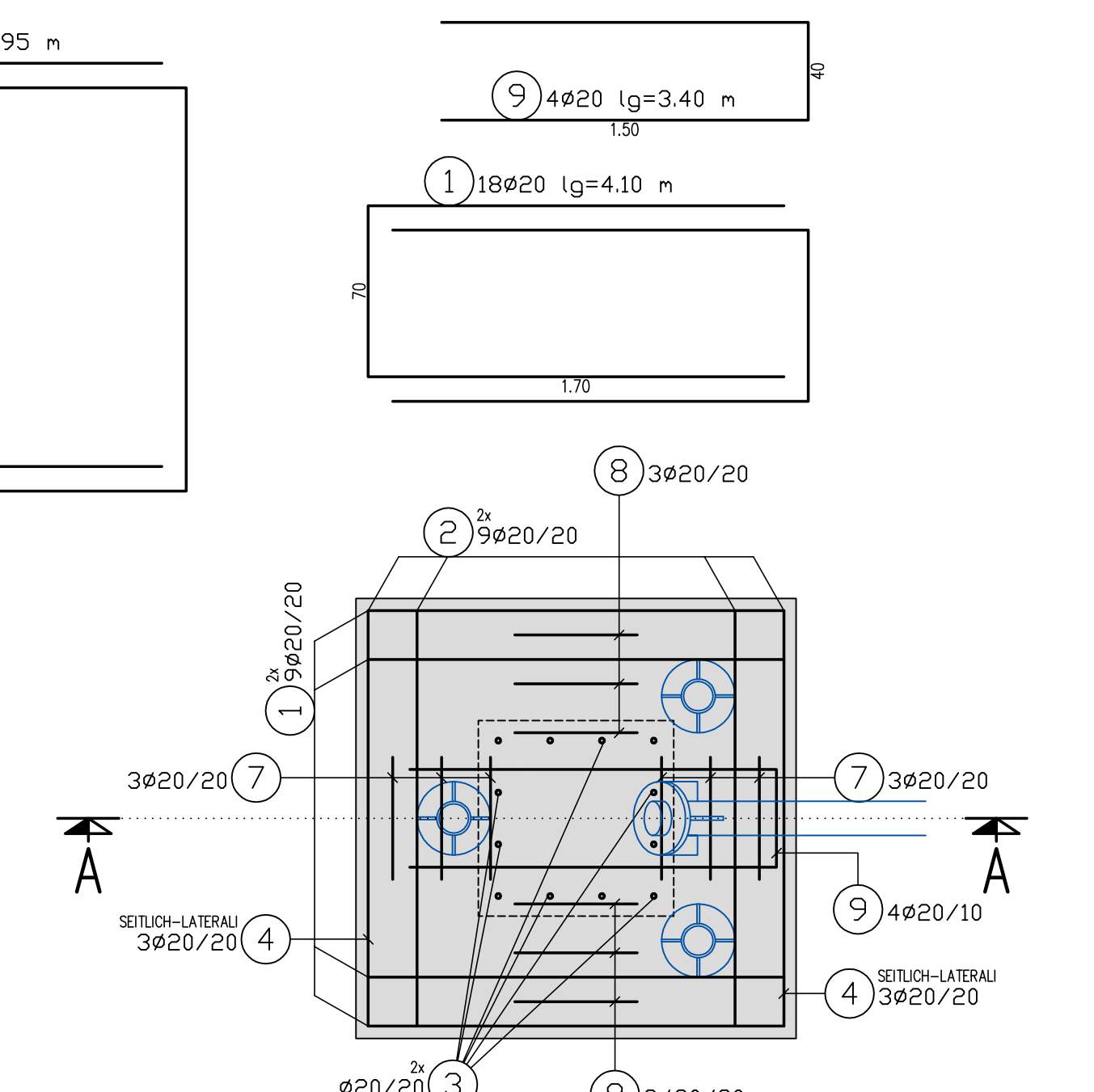
Il presente disegno rappresenta la soluzione progettata e dimensionata, e deve essere intesa come una soluzione di massima, non definitiva, e non deve essere utilizzata per la costruzione senza l'approvazione del progettista. Il progettista non si assume alcuna responsabilità per l'uso non previsto del presente disegno.

Il presente disegno rappresenta la soluzione progettata e dimensionata, e deve essere intesa come una soluzione di massima, non definitiva, e non deve essere utilizzata per la costruzione senza l'approvazione del progettista. Il progettista non si assume alcuna responsabilità per l'uso non previsto del presente disegno.

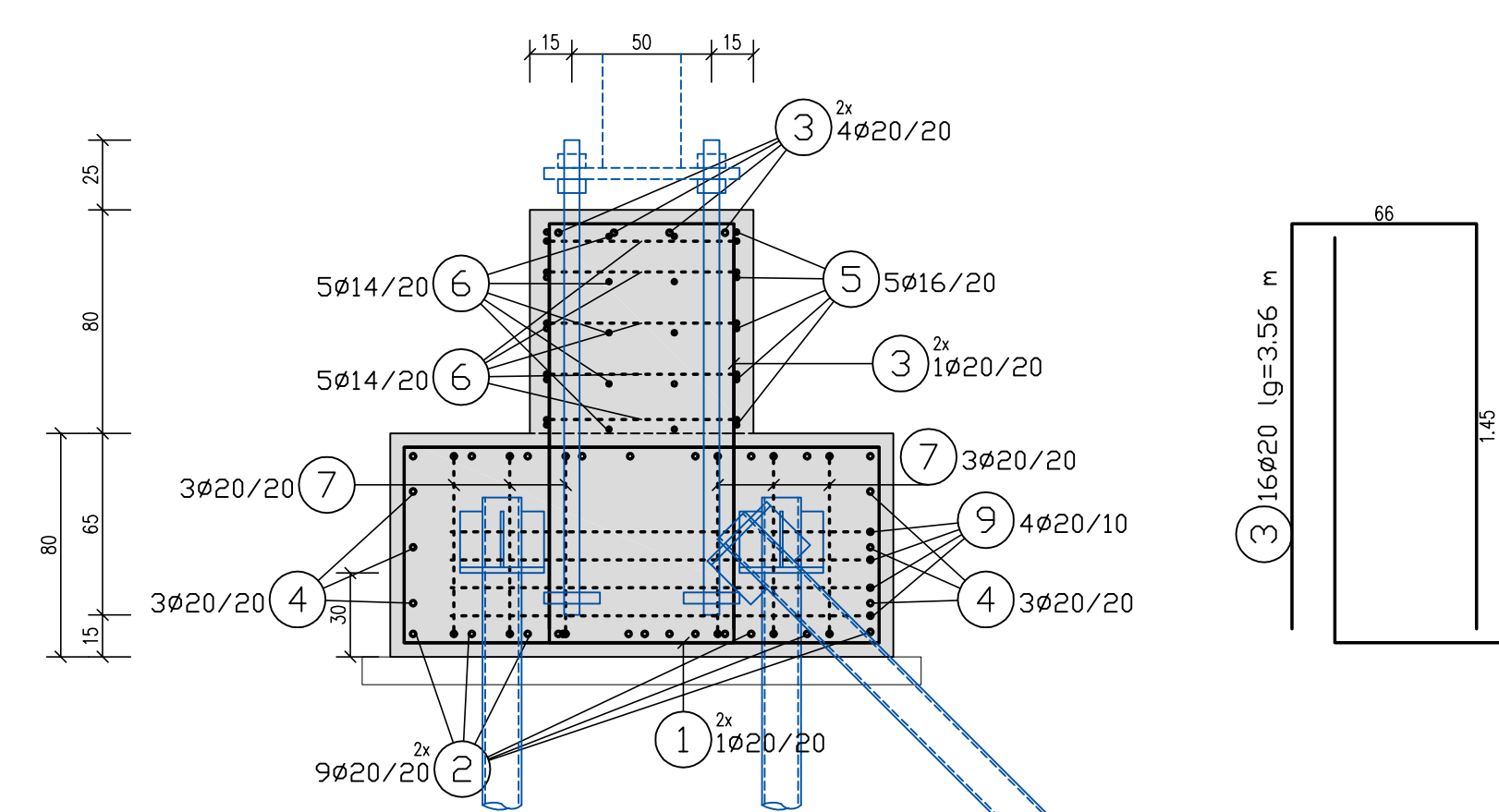
Il presente disegno rappresenta la soluzione progettata e dimensionata, e deve essere intesa come una soluzione di massima, non definitiva, e non deve essere utilizzata per la costruzione senza l'approvazione del progettista. Il progettista non si assume alcuna responsabilità per l'uso non previsto del presente disegno.



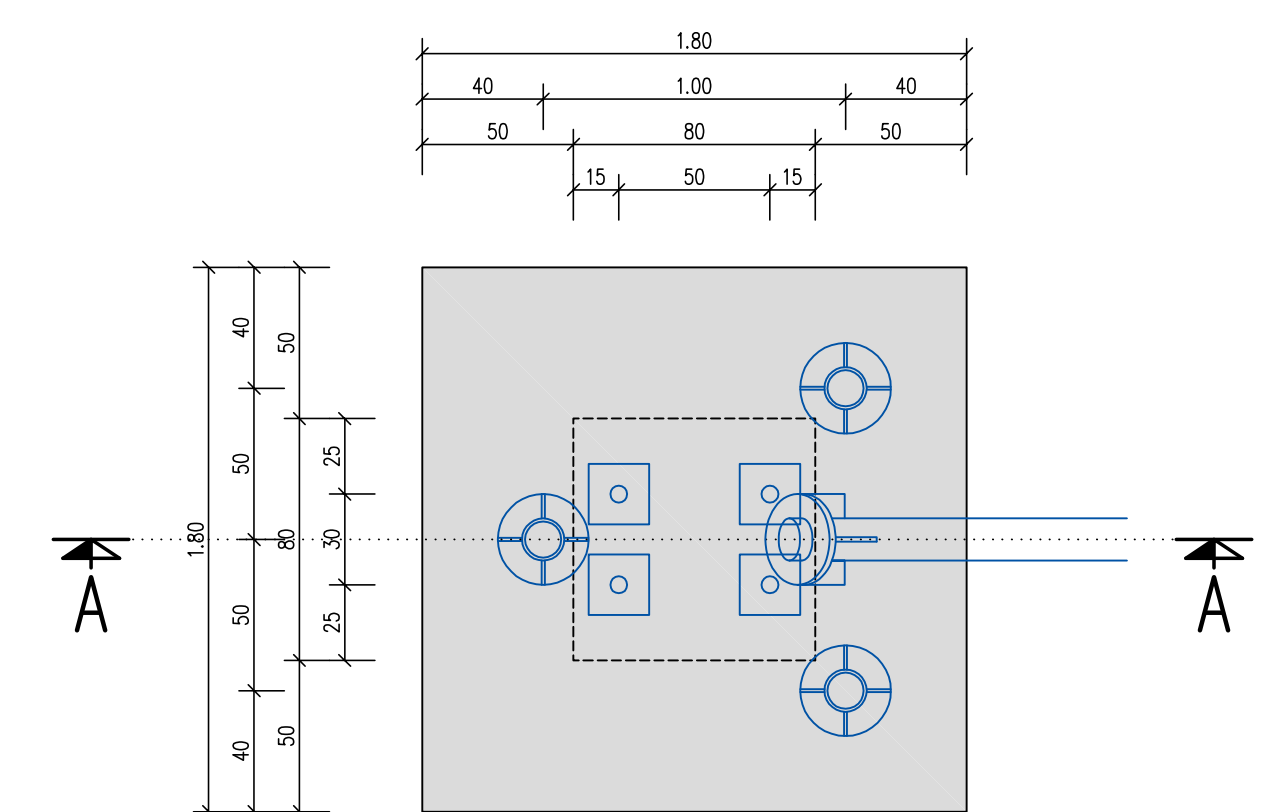
GRUNDRISS SOCKEL 1:25
PIANTA ZOCCOLO 1:25



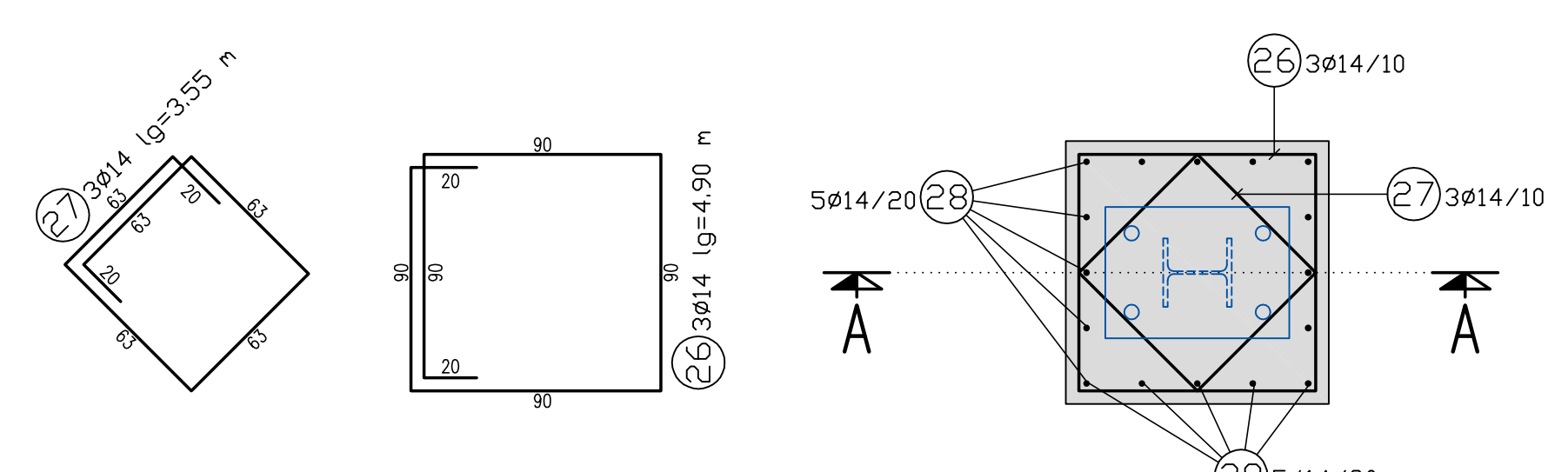
BEWEHRUNG FUNDAMENT 1:25
ARMATURA FONDAZIONE 1:25



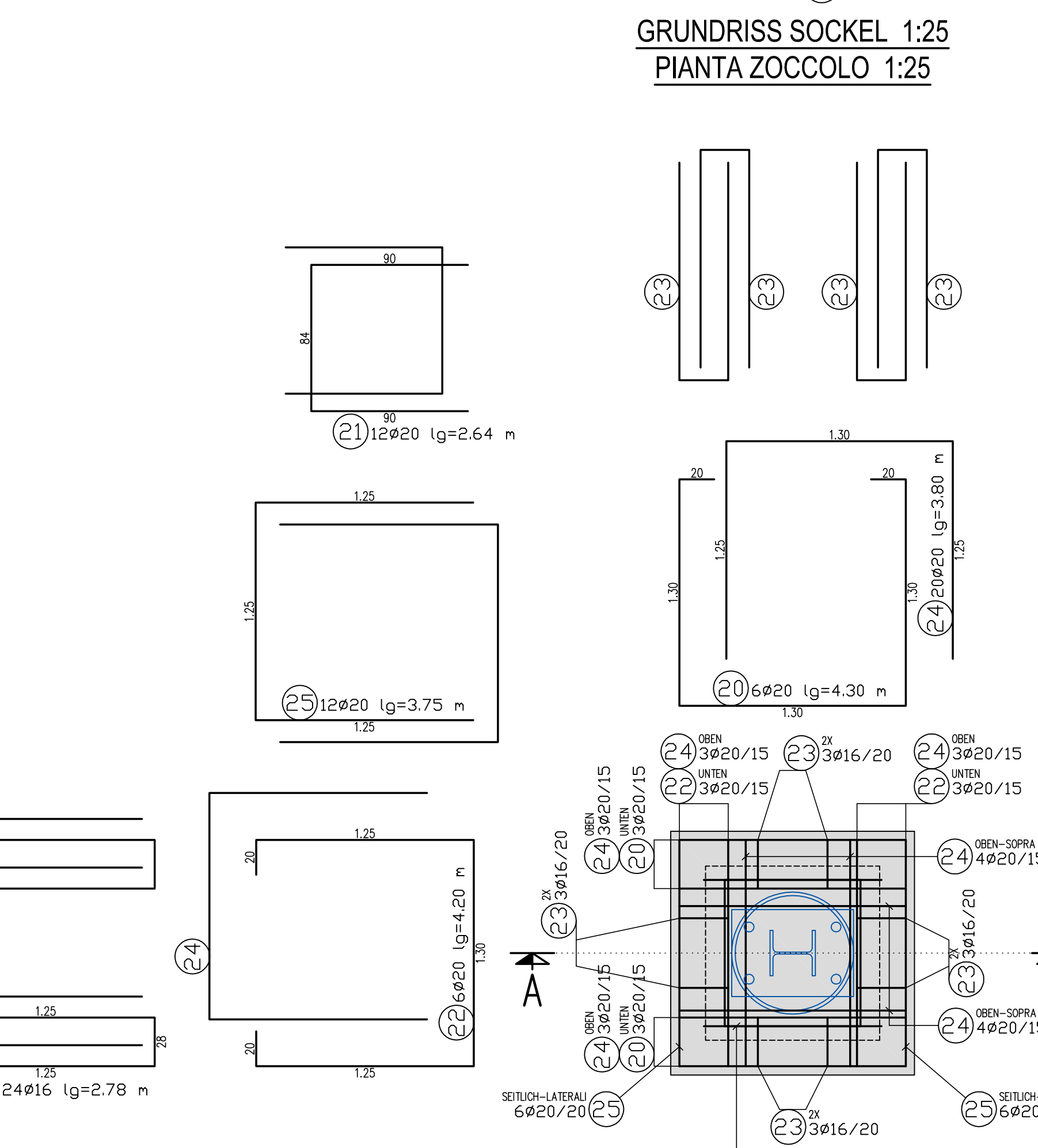
SCHNITT-SEZIONE A-A 1:25



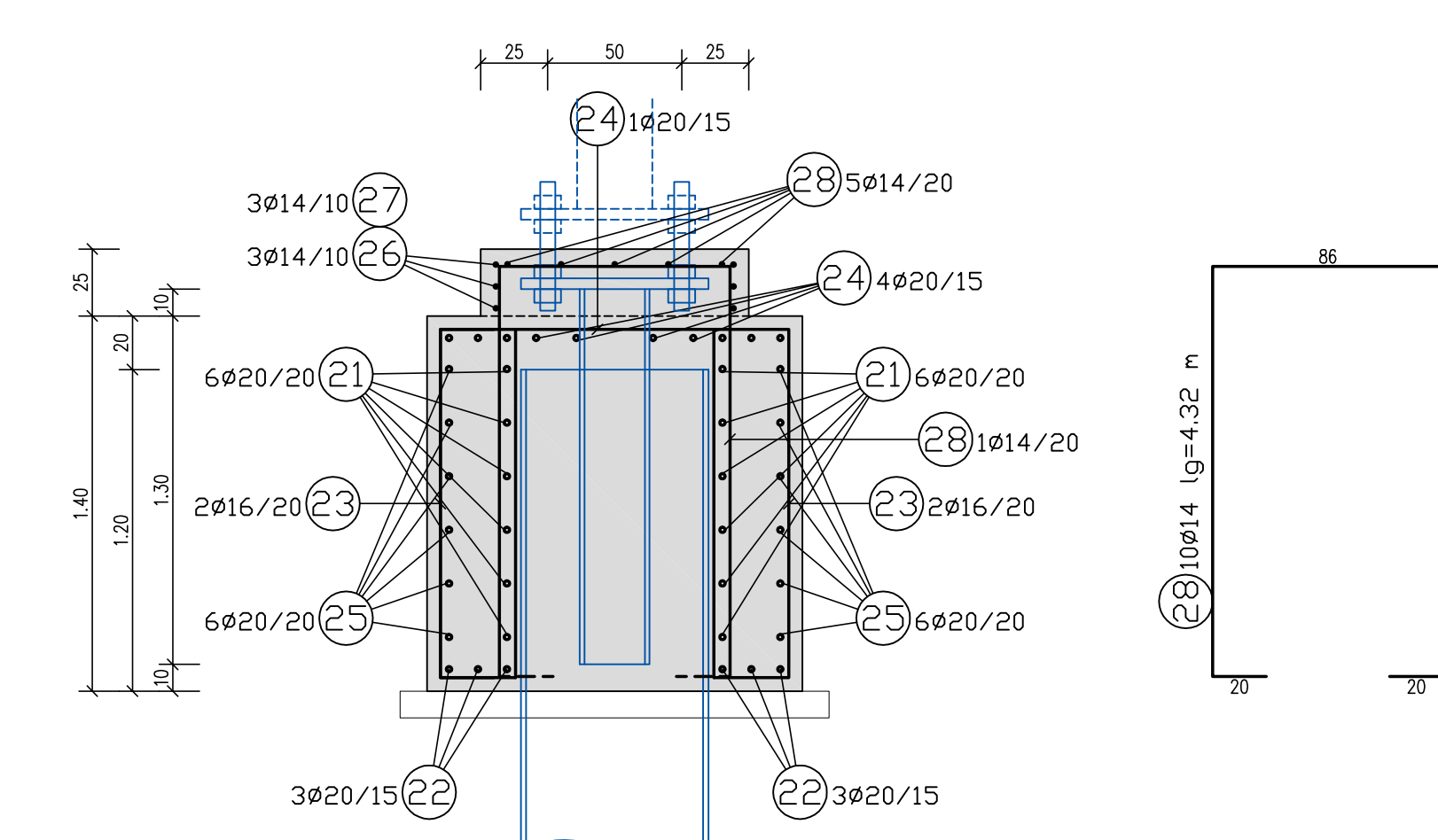
GRUNDRISS FUNDAMENT MIKROPFALHGRÜNDUNG 1:25
PIANTA FONDAZIONE CON MICROPALI 1:25



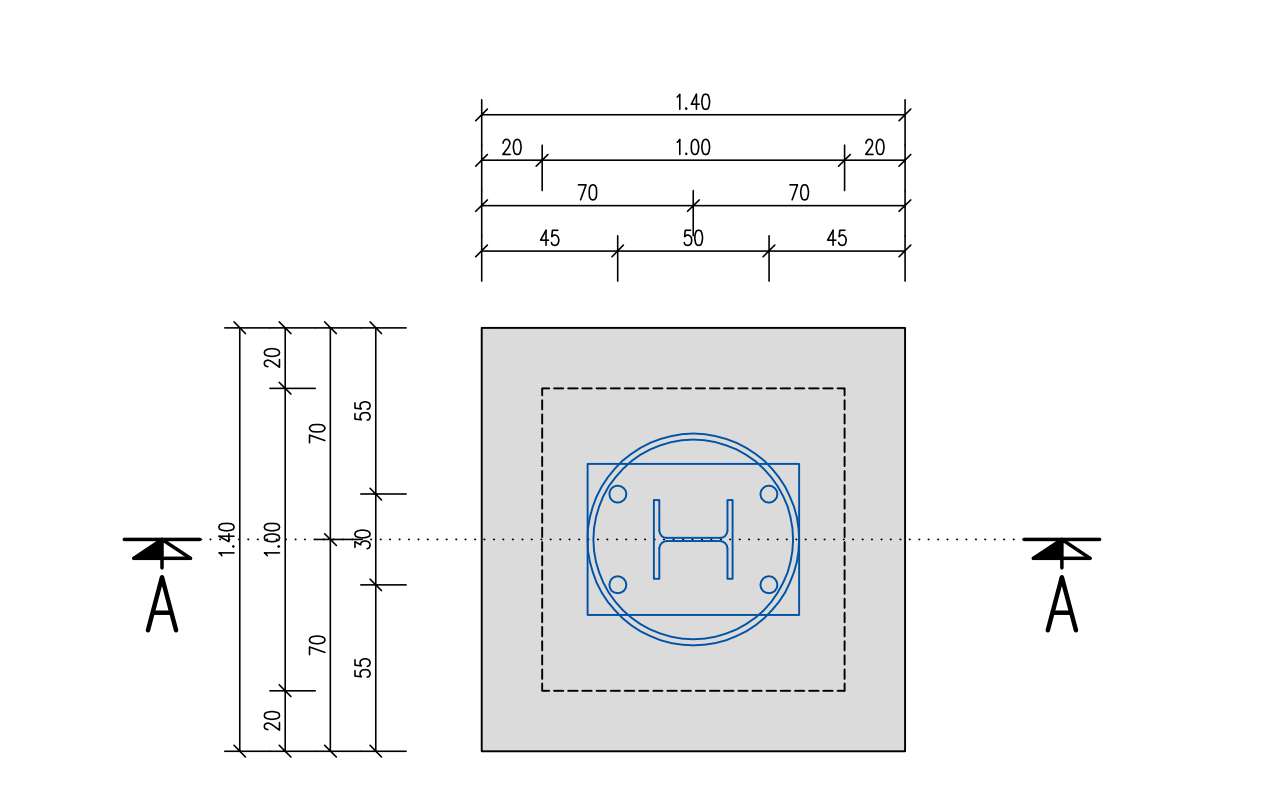
GRUNDRISS SOCKEL 1:25
PIANTA ZOCCOLO 1:25



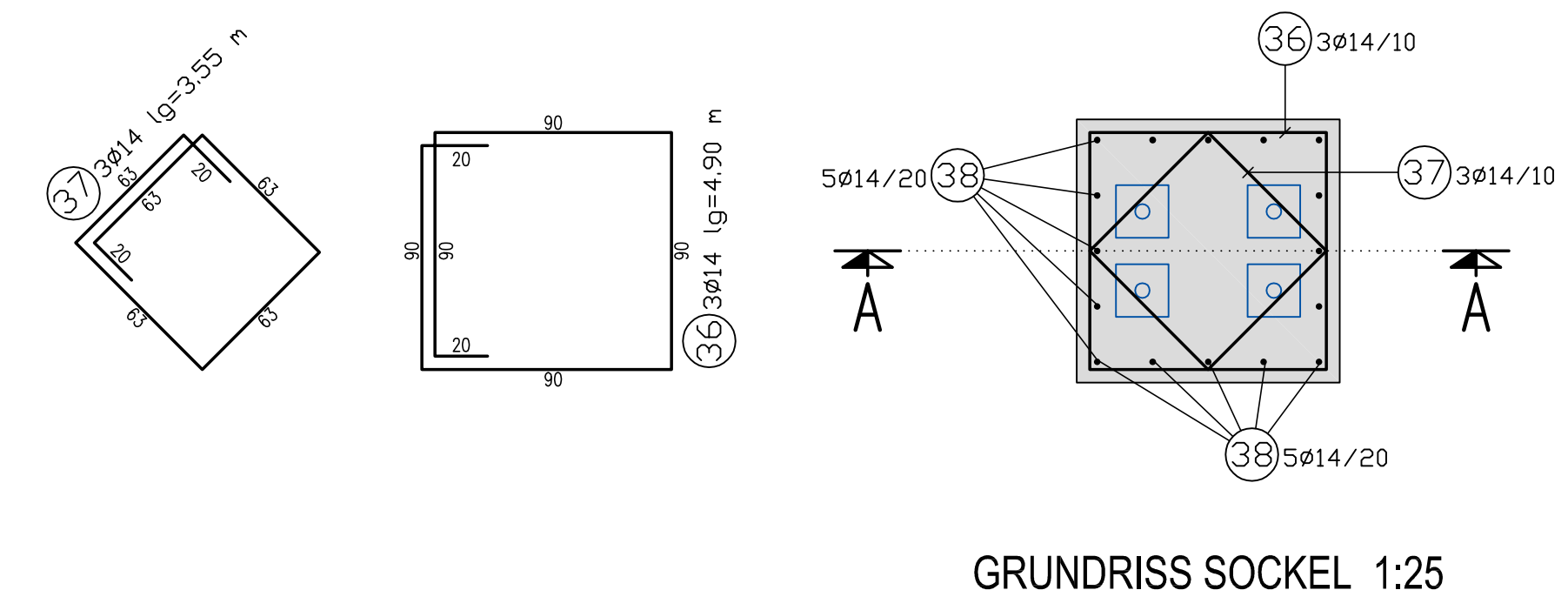
BEWEHRUNG FUNDAMENT 1:25
ARMATURA FONDAZIONE 1:25



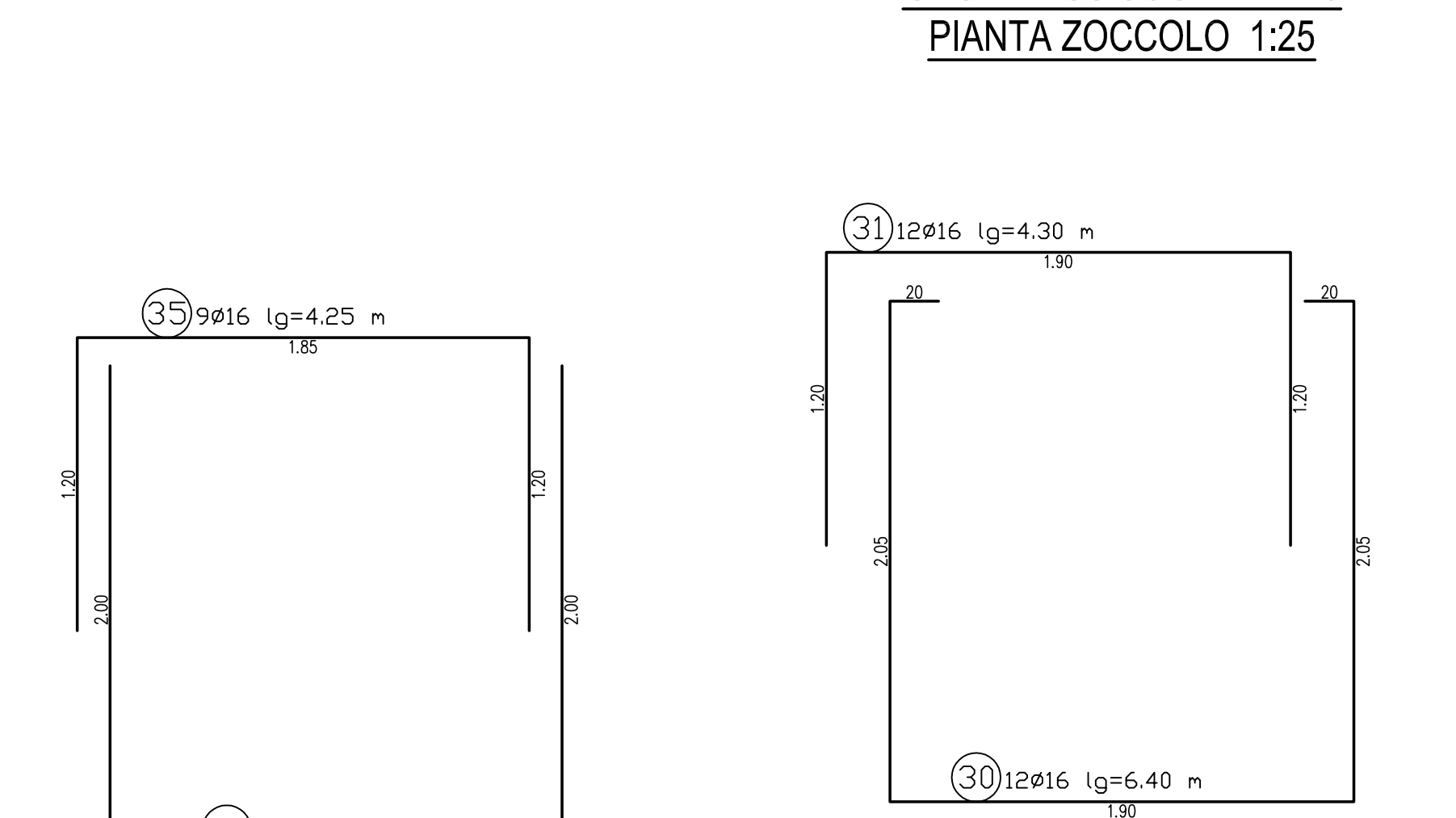
SCHNITT-SEZIONE A-A 1:25



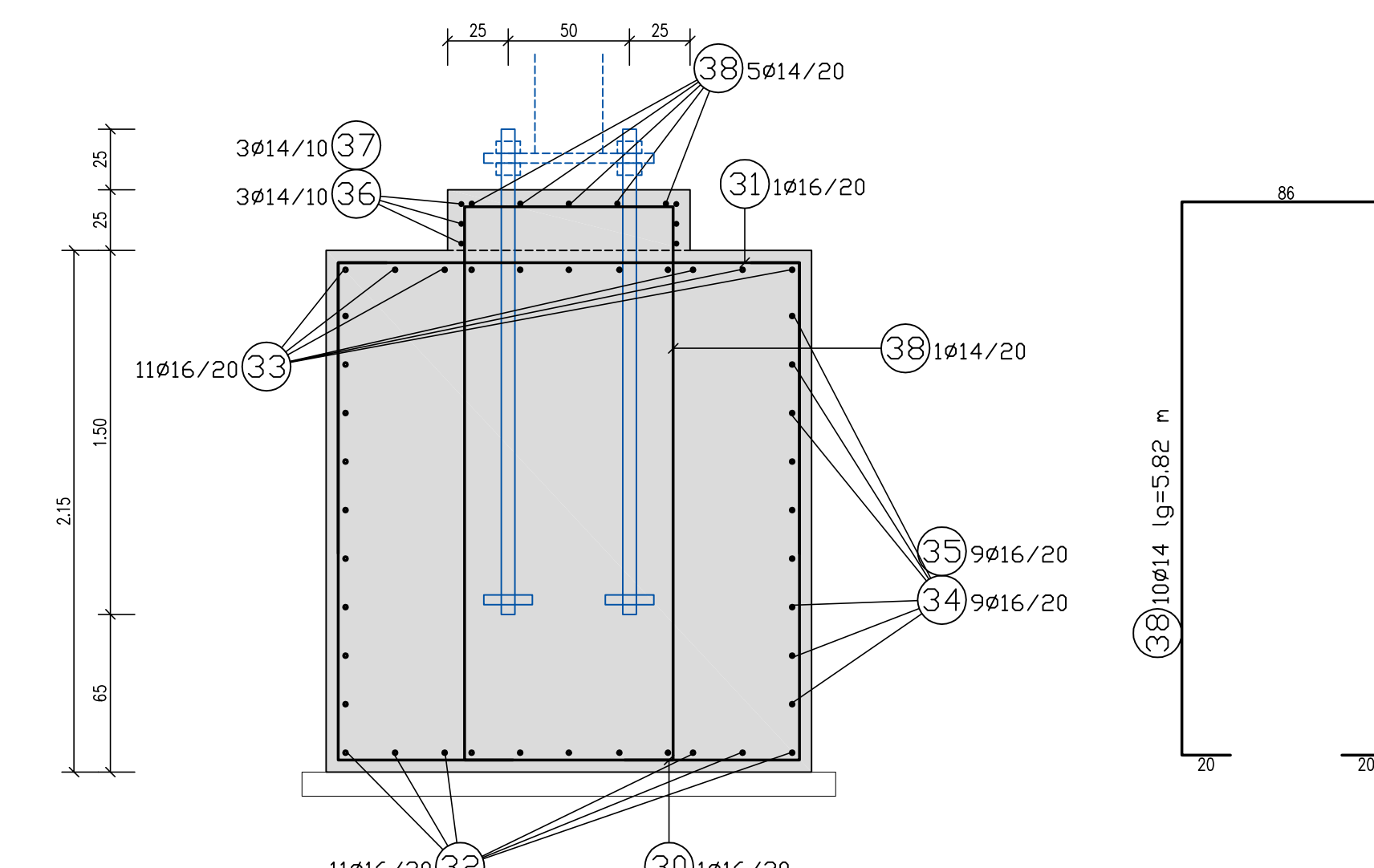
GRUNDRISS FUNDAMENT GROSSROHRPFALHGRÜNDUNG 1:25
PIANTA FONDAZIONE CON PALO TUBOLARE 1:25



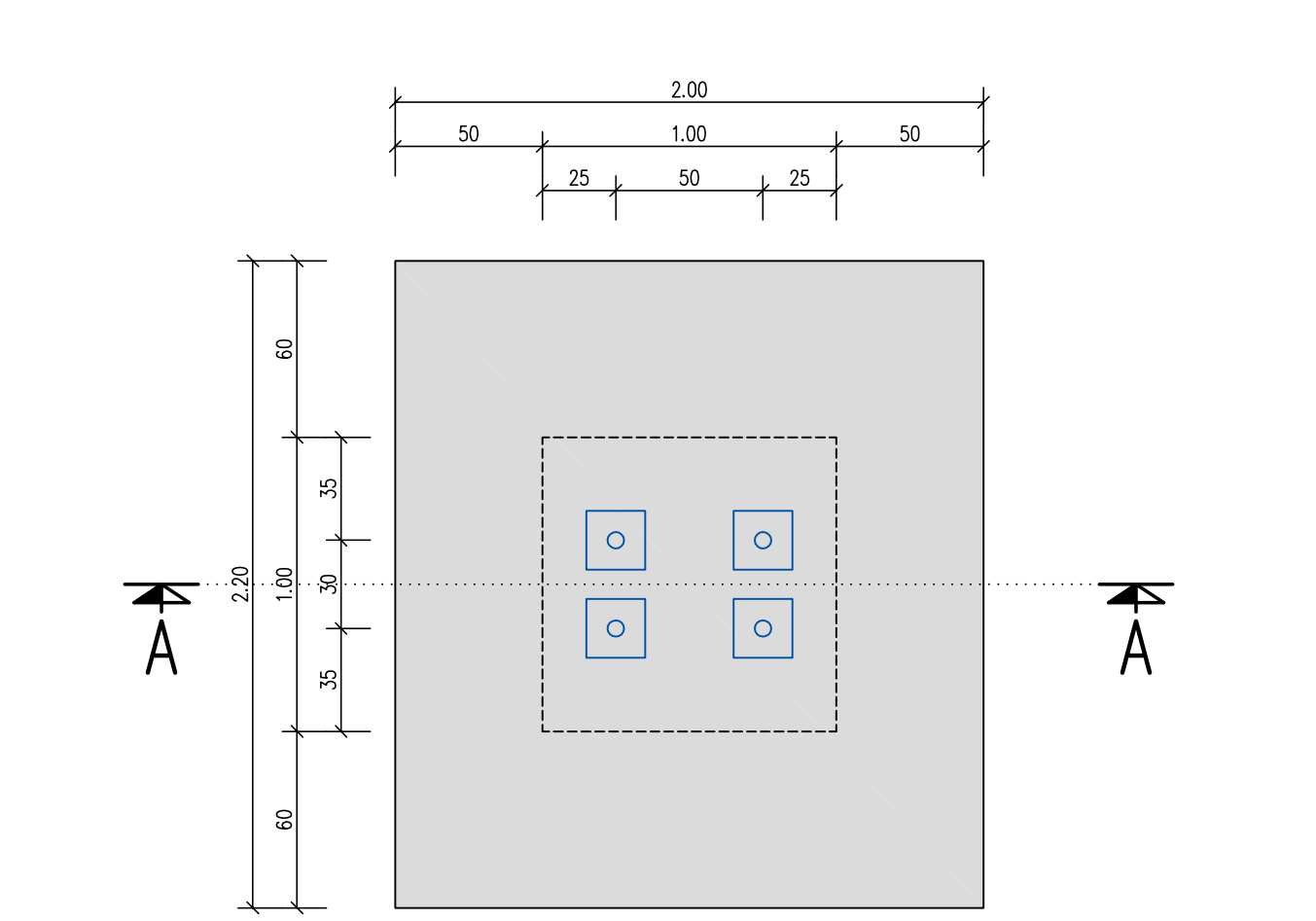
GRUNDRISS SOCKEL 1:25
PIANTA ZOCCOLO 1:25



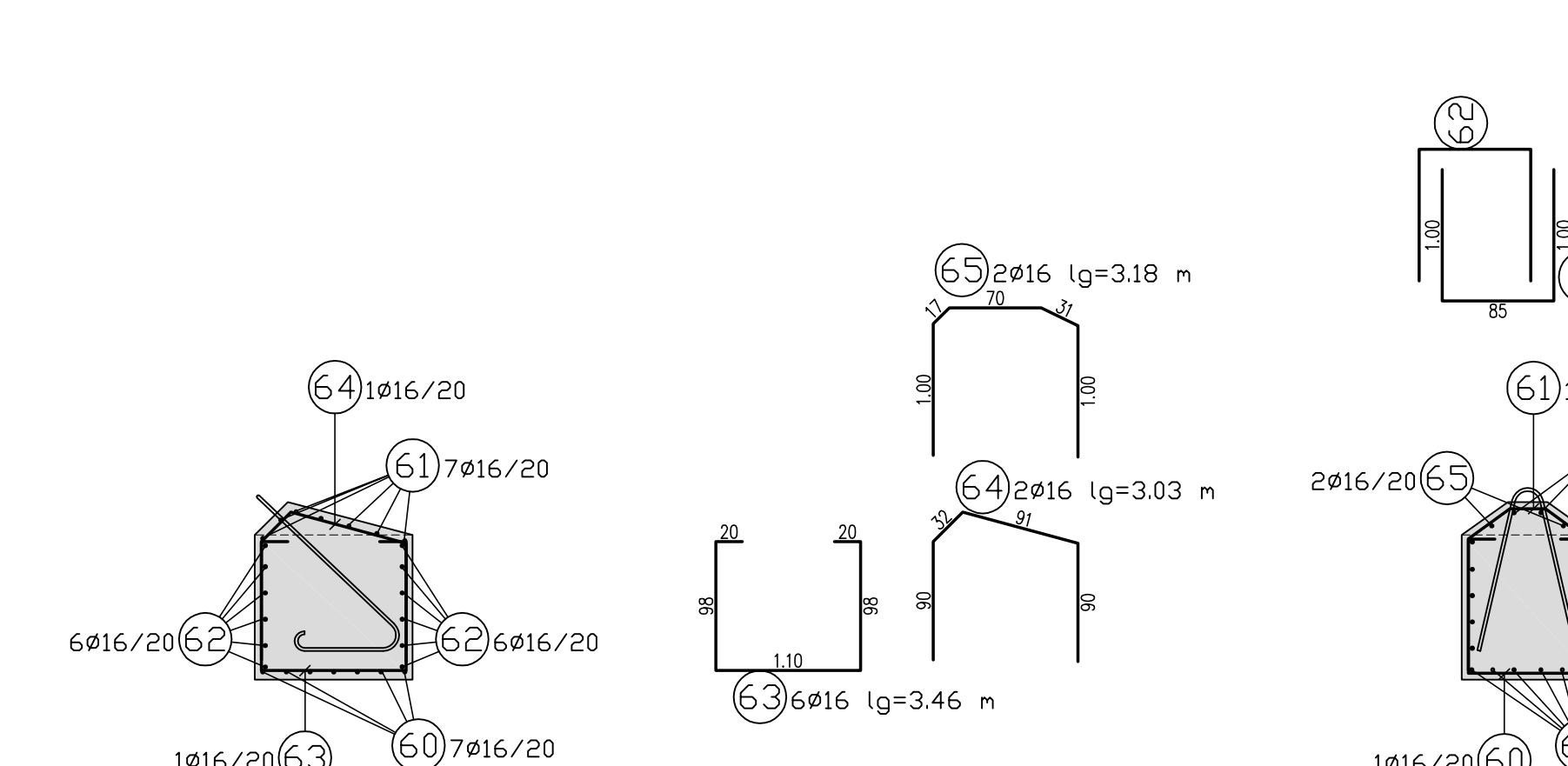
BEWEHRUNG FUNDAMENT 1:25
ARMATURA FONDAZIONE 1:25



SCHNITT-SEZIONE A-A 1:25



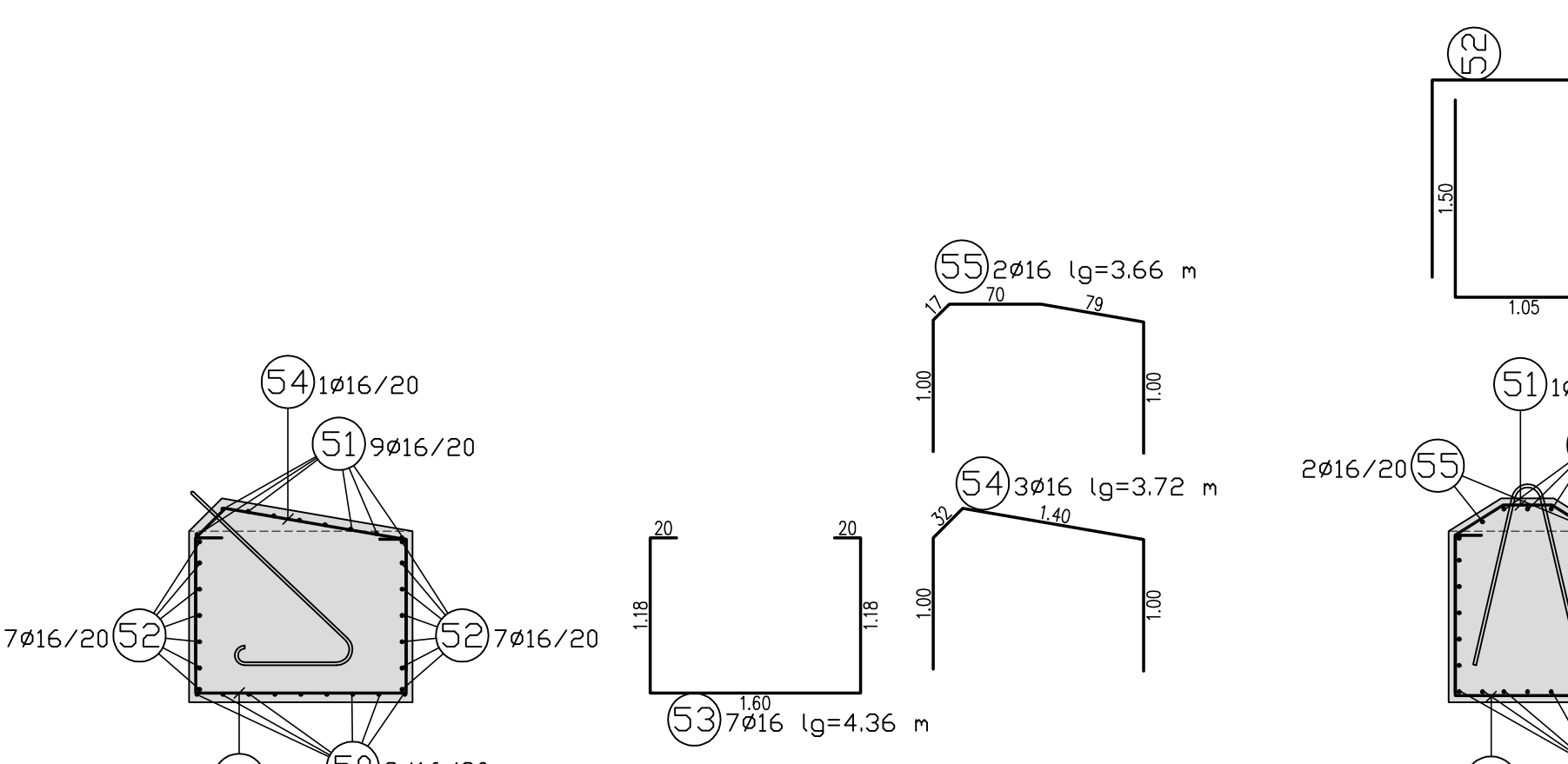
GRUNDRISS FUNDAMENT FLACHGRÜNDUNG 1:25
PIANTA FONDAZIONE DIRETTA 1:25



SEITENANSICHT-PROSPETTO LATERALE 1:25

VORDERANSICHT-PROSPETTO FRONTALE 1:25

BEWEHRUNG TYP B - ARMATURA TIPO B 1:50



SEITENANSICHT-PROSPETTO LATERALE 1:25

VORDERANSICHT-PROSPETTO FRONTALE 1:25

BEWEHRUNG TYP A - ARMATURA TIPO A 1:50

ALLGEMEINE AUSFÜHRUNGSHINWEISE INDICAZIONI ESECUTIVE GENERALI				
	FUNDAMENT FONDAZIONE	C30/37 / XF4 C30/37 / XF4	BEWEHRUNG ARMATURA	B450C B450C
BETONGÜTEN NACH EN 206-1 QUALITÀ CALCESTRUZZO SECONDO EN 206-1				
BETONDECKUNG COPRIFERRO				
5,0 cm UNTEN / OBEN / SEITLICH SOTTO / SOPRA / LATERALE				

Index	Datum	Änderung	Ausarbeitung	Geprüft
A				
B				
C				
D				

Provinz	Autonome Provinz Bozen	Vinschgau
Provincia	Provincia autonoma di Bolzano	Val Venosta

Projekt Progetto	ELE-024-07 Vinschgerbahn - Vordimensionierung der Mastfundamente Ferrovia della Val Venosta - Predimensionamento delle fondazioni dei pali CUP: E11E14000610003	
--------------------	--	--

Bauherr Committente	Architekt architetto	
STA		

Planer Progettista	Ansprechpartner Persona di riferimento	
BERGMEISTER		

VORPROJEKT	PROGETTO PRELIMINARE	
------------	----------------------	--

Inhalt Contenuto	Gründung Masten Bewehrung Fundamente FONDAZIONE PALI Armatura fondazioni	
Beauftragung elaborazione	Maßstab Scala	Prj Nr. N° Prog.
GeM	1:25	15-124
geprüft verificato	Details dettagli	Datum data
ErA	-	22.02.2016
Prozess	Typ Tipo	Nr. N°
		Index Index
		K04_KA_003